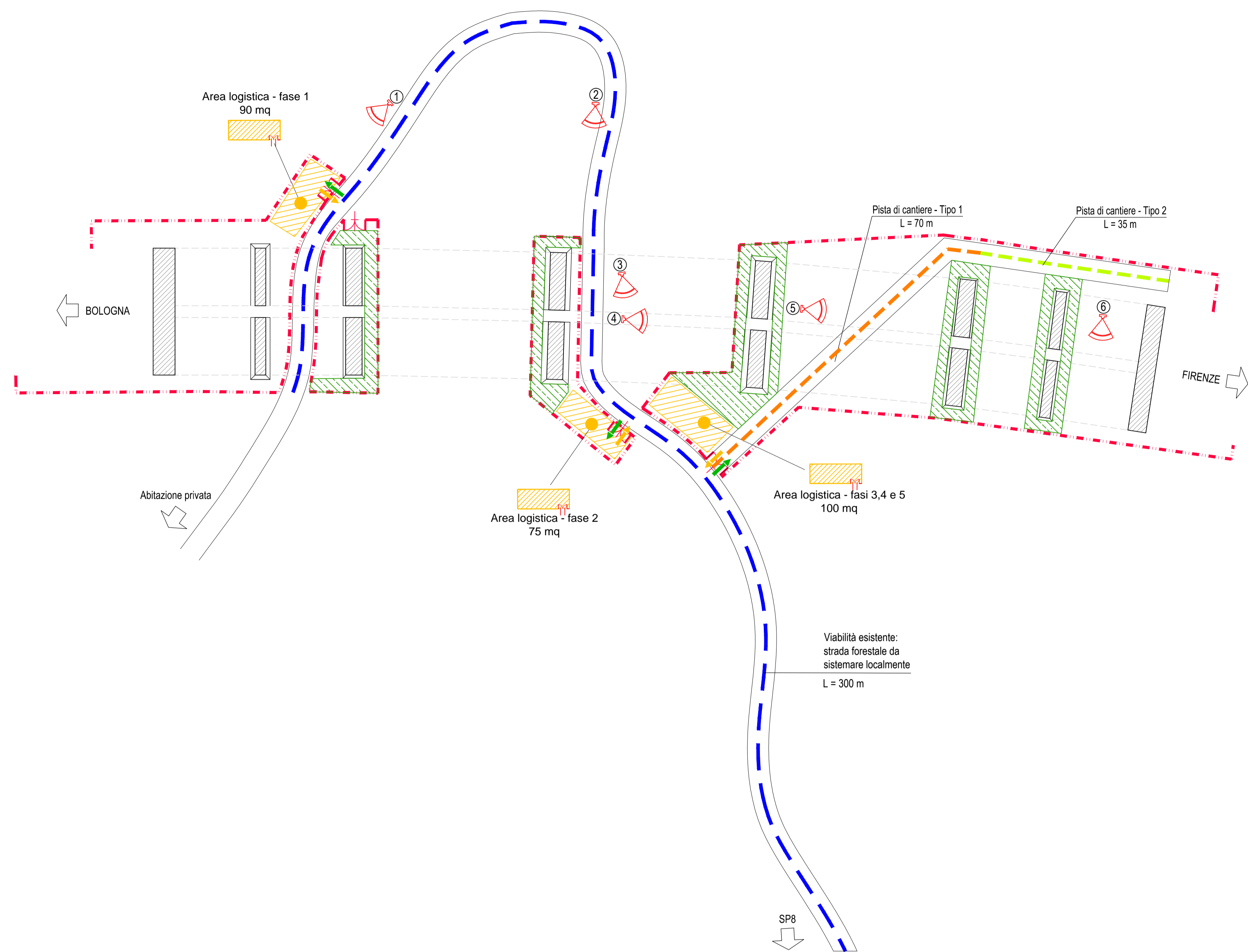
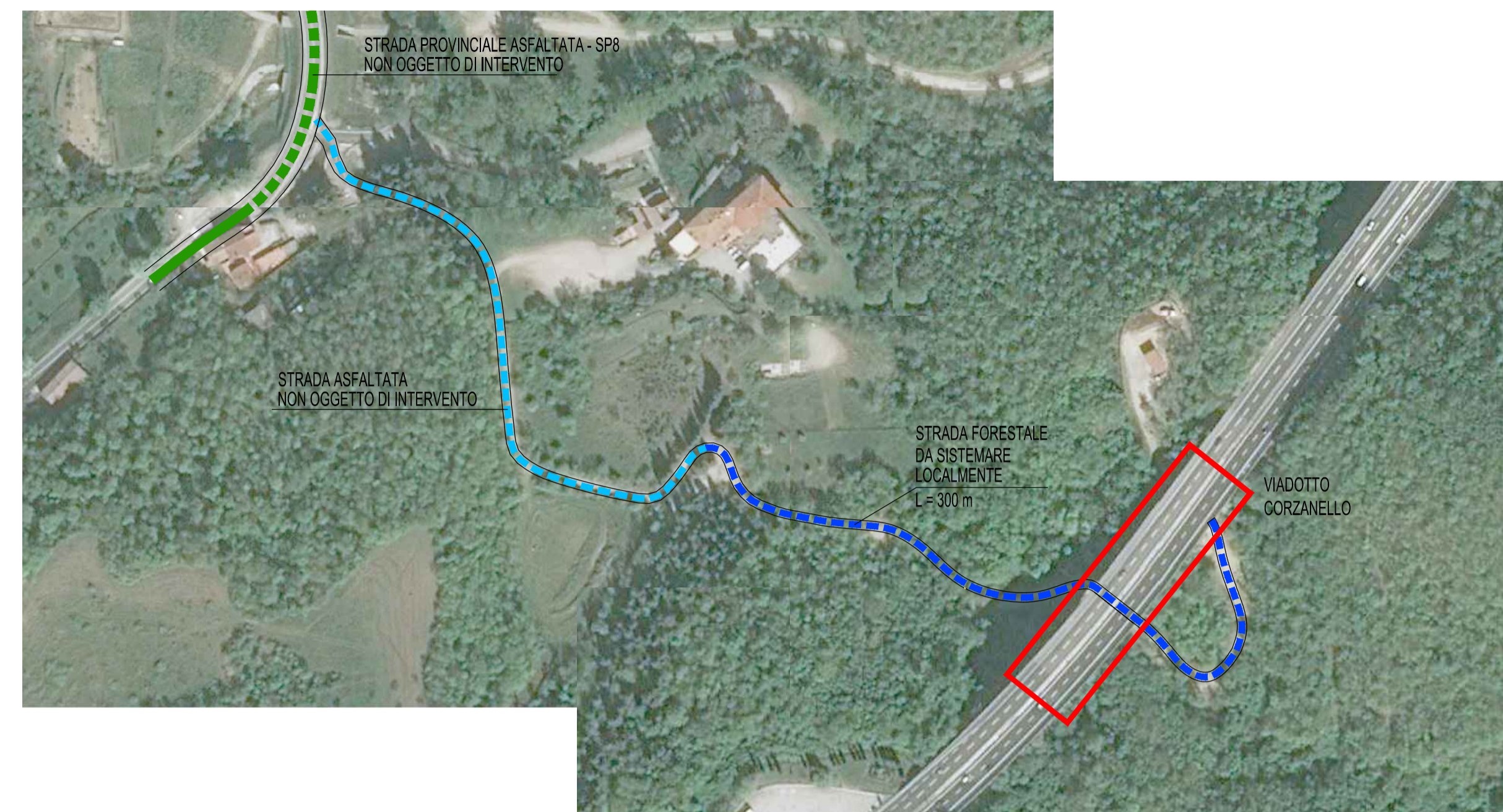


**PIANTA VIABILITA'**  
scala 1:500



**STRADA DI ACCESSO ALL'AREA DI CANTIERE**  
scala 1:2000



**LEGENDA**

- Viabilità esistente: SP8 non oggetto di intervento
- Viabilità esistente: strada bianca asfaltata non oggetto di intervento
- Viabilità esistente: strada forestale da sistemare
- Pista di cantiere - Tipo 1
- Pista di cantiere - Tipo 2
- Area logistica di cantiere, ricovero mezzi e deposito temporaneo di materiali
- ← Accesso all'area di cantiere
- ← Uscita all'area di cantiere
- Recinzione fissa di cantiere
- ↑ Accesso all'area di cantiere
- Pulizia vegetazione arbustiva

**REPORT FOTOGRAFICO**



MOVIMENTI TERRA NECESSARI PER LA REALIZZAZIONE DI PISTE DI CANTIERE ED AREE LOGISTICHE (*)			
Scavi	Inerti	Rimozione inerti	Reinterro
67,5 mq	135 mq	135 mq	67,5 mq

(\*) Il materiale rimosso sarà riposto temporaneamente all'interno dell'area logistica

**autostrade // per l'italia**

**AUTOSTRADA (A1) : MILANO-NAPOLI**  
TRATTO : VADO - FIRENZE NORD  
INTERVENTI DI RIPRISTINO DEL VIADOTTO CORZANELLO  
OPERA 1816 - progr.km 269+088

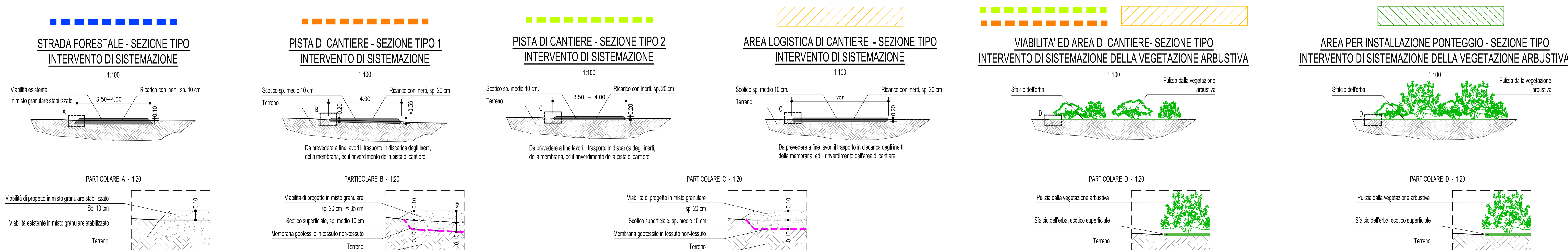
**PROGETTO ESECUTIVO**

- Ripristini e protezione dei colcalcezzati
- Ripristino sistema di smaltimento acque meteoriche
- Realizzazione di nuova accessibilità a cavediti interni archi

**INTERVENTI**

**PISTE DI CANTIERE**  
**PLANIMETRIA E SEZIONI TIPO**

**SEZIONI TIPO**  
scala 1:100



IL RESPONSABILE PROGETTAZIONE SPECIALISTICA Ing. Lanfranco Bernardini Ord. Ingg. Arezzo N. 5411		IL RESPONSABILE INTEGRAZIONE PRESTAZIONI SPECIALISTICHE Ing. Massimiliano Giacobbi Ord. Ingg. Milano N. 20746		IL DIRETTORE TECNICO Ing. Massimiliano Giacobbi Ord. Ingg. Milano N. 20746	
RESPONSABILE UFFICIO PCM		RESPONSABILE DIVISIONE Esercizio e Nuove Attività			
<b>INTERVENTI</b>					
<b>PISTE DI CANTIERE</b>					
<b>PLANIMETRIA E SEZIONI TIPO</b>					
REFINAMENTO PROGETTO		CODICE IDENTIFICATIVO		REFINAMENTO ELABORATO	
Codice Commessa	N. Prog.	File	Tip.	Disciplina	Progressivo
510177	298	PE		STR	010-2
PROJECT MANAGER:		SUPPORTO SPECIALISTICO		REVISIONE	
REDATTO:		VERIFICATO:		data	
spea		Atlantia		0 NOVEMBRE 2018	
				1 MARZO 2019	
				2 MAGGIO 2019	
<b>autostrade // per l'italia</b>					